

## سیستم شتاب دهنده صفحات وب

# iNetCache

WebCache Engine

### صورت مسئله چیست؟

استفاده بهینه از پهنای باند خطوط اینترنت و نیز کاهش حجم ترافیک شبکه‌های سرویس‌دهنده از جمله مهم‌ترین دغدغه‌های سرویس‌دهندگان اینترنت است. بخصوص زمانیکه سرویس‌دهندگان مجبورند بزاء پهنای باند مصرفی و یا حجم تبادل اطلاعات هزینه گزافی را بپردازند. بعلاوه استفاده نامناسب از پهنای باند خریداری شده به کاهش سرعت و نارضایتی کاربران نیز می‌انجامد.

آمارها نشان می‌دهد بیش از ۵۰٪ سایت‌های درخواستی کاربران ISP ها تکراری بوده و به همین میزان از پهنای باند آنها هدر می‌رود. از سوی دیگر پهنای باند خریداری شده توسط ISP ها عمدتاً بصورت کامل زیربار نرفته و بر اساس آمارها حداقل ۳۰٪ از آن هدر می‌رود. دلیل این امر آنست که همیشه پهنای باند کاربران ISP ها از پهنای باند کل ISP کمتر است. نیاز شرکت‌های ارائه‌کننده خدمات به ثبت دسترسی‌های کاربران برای پاسخگویی به مراجع قضائی از مهمترین نیازهای آنان محسوب می‌شود.

سیستم‌های موسوم به Cache Engine هم که در بازار یافت می‌شود، عمدتاً "گرانقیمت بوده و عملکرد آنها با نیازهای سرویس‌دهندگان داخلی تطابق ندارد. به گواه بسیاری از سرویس‌دهندگان ایرانی، اغلب این سیستم‌ها چندان در افزایش راندمان پهنای باند مصرفی و نیز سرعت دسترسی کاربران به اینترنت موثر نبوده و به نسبت قیمت پرداختی بابت این دستگاه‌ها، مقرون به صرفه نبوده است.



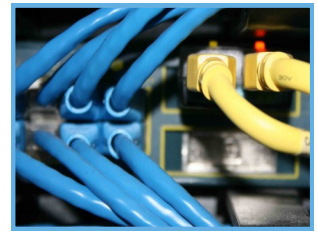
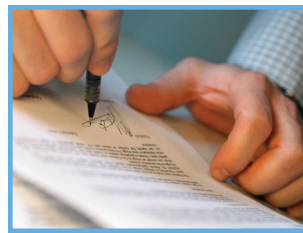
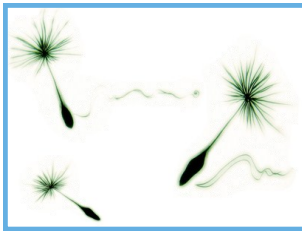
- سرویس دهندگان اینترنت تلفنی
- سرویس دهندگان اینترنت پرسرعت
- دوائر و سازمان‌های دولتی
- دانشگاه‌ها و مراکز آموزشی

فاصدک سامانه

**Ghasedak**  
Network . Security . IT



# قاصدک هان، چه خبر آوردی...!؟



iNetCache بیش از یک دهه در ISPهای کوچک، متوسط و بزرگ با موفقیت بکارگرفته شده است. سرعت دسترسی به اینترنت کاربرانی که سرویس خود را از این سیستم دریافت می کنند به مراتب بیشتر از زمانی است که با ISPهای دیگری که از iNetCache استفاده نمی کنند.

با استفاده از گرافهای متنوع iNetCache می توان از عملکرد سیستم در افزایش سرعت دسترسی کاربران و نیز بهره وری بیشتر در مصرف پهنای باند مطمئن شد. رابط کاربری تمام وب این سیستم به مدیران امکان می دهد تا بدون نیاز به دانش فنی بالا، تمامی تنظیمات لازم برای عملکرد بهتر iNetCache را شخصا انجام دهند. با استفاده از افزونه تبلیغات برخط (Online Adv)، iNetCache قادر است تبلیغات متنی و گرافیکی خاصی را بر روی سایت های در حال مرور توسط کاربران اضافه نماید. استفاده از iNetCache راندمان استفاده از پهنای باند ISP را به ۱۰۰٪ رسانده و از این طریق صرفه جوئی کلانی را برای آن به ارمغان می آورد.

از iNetCache می توان بعنوان توزیع کننده بار پردازشی بین دو یا چند وب سرور نیز استفاده کرد. در این حالت، iNetCache بعنوان وب سرور اصلی در مدار قرار گرفته و سایر وب سرورهای اصلی در پشت آن مرتب می شوند.

iNetCache راه حلی جامع برای پاسخ به نیاز ISPها برای افزایش راندمان پهنای باند و سرعت دسترسی کاربران به اینترنت است. مکانیزمی هوشمند در iNetCache وظیفه ذخیره سریع صفحات وب مورد درخواست کاربران و بازیابی آنها در هنگام درخواست مجدد را به عهده دارد.

هر یک از المان های یک صفحه وب توسط مرورگر کاربر بصورت ترتیبی (Sequential) از سایت مقصد در اینترنت درخواست می شود، در این حالت، علاوه بر این که پهنای باند مصرف نشده ضرر نسبتاً بزرگی را متوجه ISP می کند، سرعت دسترسی کاربر به صفحات وب نیز بسیار کند می شود.

iNetCache به ازاء درخواست کاربر برای مرور یک صفحه وب، صفحه حاوی کد HTML آن سایت را از اینترنت دریافت کرده و در خلال انتقال این صفحه از طریق پهنای باند کاربر (که بسیار کمتر از پهنای باند ISP است)، سایر المان های داخل صفحه را بصورت همزمان دریافت و ذخیره میکند تا به محض رسیدن درخواست های بعدی کاربر، آنها به وی تحویل نماید.

iNetCache تنها محصول ایرانی است که بیش از یک دهه بعنوان Cache Server در بزرگترین ISP های ایران بدون نیاز به مدیریت خاصی به ارائه سرویس پرداخته است.

- گزارش آماری از میزان پهنای باند مصرفی و صرفه جوئی شده
- گزارش آماری از سایت های تکراری
- گزارش آماری از سایت های پر بیننده
- گزارشات آماری متنوع از درخواست های کاربران
- بروز رسانی خودکار سایت های خبری بدون نیاز به مدیر سیستم
- دارای دیواره آتش (Firewall)
- امکان باز و بسته کردن سایت های خاص
- امکان تنظیم برای ذخیره فایل های Update آنتی ویروس ها و ویندوز
- امکان تنظیم برای عدم ذخیره صفحات یک سایت خاص
- امکان فشرده سازی اطلاعات ارسال برای کاربران
- قابلیت استفاده بعنوان Proxy در سرویس دهندگان وب
- امکان ترجمه آدرس های غیر معتبر (NAT/PAT)
- امکان استفاده بصورت Transparent Proxy
- پشتیبانی از پروتکل WCCP 1.0, WCCP 2.0
- امکان Sibling و Cascade کردن دو یا چند iNetCache برای توزیع بار
- امکان استفاده بصورت Parent Proxy
- امکان حذف یک صفحه خاص از دیسک
- دارای DNS Server داخلی و پایدار بعنوان DNS محلی ISP
- دارای DNS Cache با راندمان بالای ۹۸٪
- پایداری فوق العاده

- جایگزینی با سیستم های مشابه بدون نیاز به اعمال تغییرات در ساختار
- دسترسی از طریق وب به تمام سطوح سیستم
- استفاده از فناوری Ajax در رابط کاربری وب
- بروز رسانی خودکار از طریق اینترنت بدون نیاز به حضور مدیر سیستم
- امکان تعریف گروه های مختلف
- امکان تعریف Access List برای کاربران، گروه ها، سایت ها
- امکان تعریف درصد ذخیره سازی برای فایل های مختلف
- افزایش راندمان استفاده از پهنای باند به ۱۰۰٪
- افزایش سرعت دسترسی کاربران تا ۵۰٪
- قابل استفاده در ISP های متوسط و بزرگ (پهنای باند بالاتر از ۵۰ مگابیت بر ثانیه)
- امکان افزودن تبلیغات برخط (Online Adv) برای سایت های خاص
- گراف وضعیت راندمان پهنای باند
- گراف وضعیت PingTime, Jitter
- گراف وضعیت سرعت دسترسی کاربران قبل و بعد از iNetCache
- گراف تعداد درخواست بر ثانیه
- گراف وضعیت و تعداد صفحات ذخیره شده در سیستم
- گراف وضعیت بار پردازشی پردازنده سیستم
- گراف وضعیت بار دیسک سیستم
- ثبت درخواست های کاربران به همراه IP کاربر، سایت درخواستی و زمان درخواست
- امکان ثبت سایت های مرور شده توسط کاربران برای ارائه به مراجع قضائی